

## 法人概要



### 理念

安心の人生と  
健康寿命への  
心ある支援

基本理念



### 職員信条

- 人に優しく、いつも笑顔で接します。
- 言葉づかいは、柔らかく、丁寧に行います。
- 人生の先輩を敬い、その方らしさを大切にします。
- ご家族、地域社会との連携を大切にします。
- お互いの智恵を出し合い、共に歩み、喜びを分かち合います。
- 自分に誇りを持って、資質の向上に努めます。
- 地域の福祉と文化の向上に貢献します。

### あいさつ

私たちは、地域社会の中で生活していくために必要な福祉サービスの実現に、関係機関・団体と連携して取り組んで参りました。しかしながら、社会の状況が急速に変化し、人々の生活の価値観が多様化することから、新しい福祉ニーズは絶えることなく生まれています。このため、社会福祉法人の役割である「地域の福祉ニーズに対して先駆的、実験的に取り組む」ことが改めて求められています。そのためには、国、県、市町村の計画に基づき現在の地域ニーズにしっかり目を向けて、社会福祉法人の役割を果たさなければなりません。このことから、今後の私たちの進むべき道は、崇高な理念のもとで、支援を求める人々に途切れることなく、均しく手を差し伸べ続ける力を持続することです。国が進める住まい、医療、介護、生活支援を一体的に提供する「先駆的な社会福祉法人」を目指し、一丸となって取り組んで参ります。



社会福祉法人 美楽会  
理事長 井筒 岳

## 事業所案内

岩手県  
滝沢市

### 特別養護老人ホーム いこいの麓・滝沢あなぐち

〒020-0633  
岩手県滝沢市穴口221-2  
TEL 019-601-5858  
FAX 019-601-5859

岩手県  
奥州市

### 特別養護老人ホーム いこいの森

〒023-0132  
岩手県奥州市水沢羽田町  
字水無沢497-1  
TEL 0197-51-1155  
FAX 0197-51-1251

### 軽費老人ホーム ケアハウス水沢

〒023-0132  
岩手県奥州市水沢羽田町  
字水無沢506-6  
TEL 0197-51-3111  
FAX 0197-51-3151

岩手県  
北上市

### 特別養護老人ホーム さくら爽

〒024-0084  
岩手県北上市さくら通り3丁目7-7  
TEL 0197-61-5117  
FAX 0197-65-0026

### デイサービスセンター さくら爽

〒024-0084  
岩手県北上市さくら通り3丁目7-7  
TEL 0197-72-5016  
FAX 0197-63-5755

### さくら爽居宅介護 支援事業所

〒024-0084  
岩手県北上市さくら通り3丁目7-7  
TEL 0197-63-7723  
FAX 0197-63-8661

### 地域包括支援センター 本通り

〒024-0094  
岩手県北上市本通り4丁目10-11  
TEL 0197-72-7254  
FAX 0197-72-7253



宮城県  
仙台市

### 特別養護老人ホーム いこいの郷・燕沢

〒983-0822  
宮城県仙台市宮城野区  
燕沢東2丁目1-35  
TEL 022-794-7740  
FAX 022-794-7741

宮城県  
南三陸町

### 特別養護老人ホーム いこいの海・あらと

〒986-0714  
宮城県本吉郡南三陸町  
志津川字蒲の沢190-1  
TEL 0226-46-1820  
FAX 0226-46-1821

### グループホーム ひだまり

〒023-0106  
岩手県奥州市水沢羽田町久保37  
TEL/FAX 0197-51-6300

### グループホーム ひだまり2

〒023-0106  
岩手県奥州市水沢羽田町久保53-3  
TEL 0197-51-1120  
FAX 0197-51-1123

### デイサービスセンター スマイル

〒023-0106  
岩手県奥州市水沢羽田町久保37  
(ひだまり併設)  
TEL 0197-51-6335  
FAX 0197-51-6372

### 美楽会居宅介護 支援事業所

〒023-0106  
岩手県奥州市水沢羽田町久保54  
TEL 0197-51-2626  
FAX 0197-51-3626

### 介護のこと

これからのこと  
お気軽に各施設へ  
お問合せください

美楽会  
公式ホームページ  
www.mirakukai.com



# 社会福祉法人 美楽会



安心できる  
地域での暮らしを  
サポートします



特別養護老人ホーム

ケアハウス  
(軽費老人ホーム)

グループホーム

デイサービス

居宅介護支援

地域包括支援センター  
(受託事業)

## サービス一覧

### 特別養護老人ホーム

重度の要介護状態にあり、自宅での生活が困難な方が、介護保険制度を利用して入居できる介護施設です。ユニットケアと呼ばれる小規模単位の個別ケアを提供し、家庭環境に近い雰囲気での生活を送ることができます。



多様なライフスタイルに寄り添う、  
心のこもった介護サービス

### グループホーム

認知症がある高齢者が、少人数（9名）で共同生活する介護施設です。家庭に近い環境で入居者が自立した生活を送れるよう介護スタッフが支援します。ゆったりとした環境で共同生活することで認知症に伴う行動障害を和らげます。



### ケアハウス（軽費老人ホーム）

生活環境や経済的問題などさまざまな社会的要因により、一人暮らしや家族同居に不安がある高齢者が、自治体の補助により、低額な料金で入居できる福祉施設です。



### デイサービス

お食事や入浴、レクリエーション、生活機能向上のための機能訓練が日帰りで行われるサービスです。外出して人との交流を持ちたい方の利用はもちろんのこと、ご家族の介護負担の軽減などにもご利用ください。

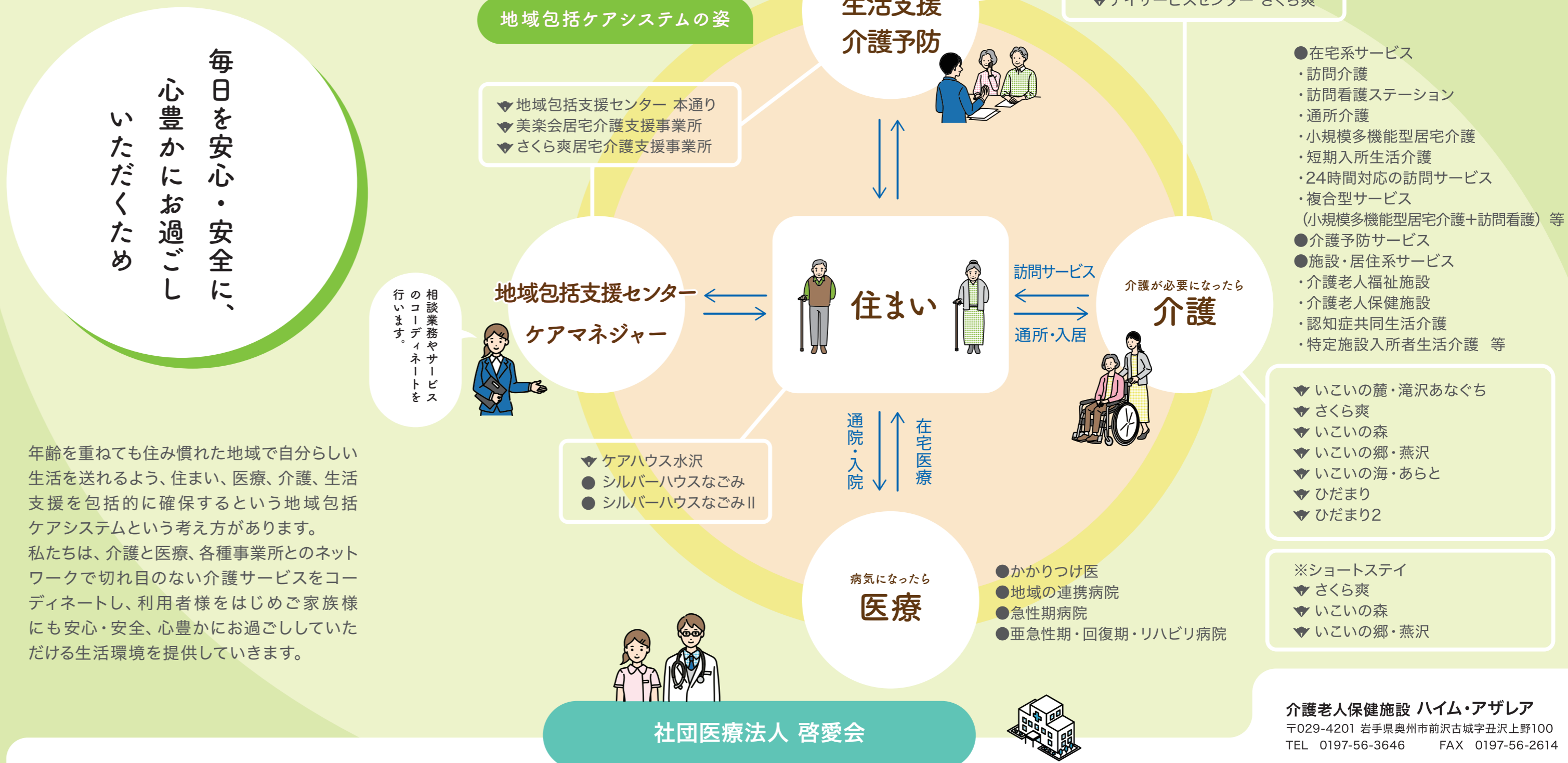


### 居宅介護支援

要介護状態になっても在宅生活を送れるよう、ケアマネジャーがケアプランを作成し、介護サービスを円滑に利用できるよう連絡調整を行います。また、必要な各種申請も代行いたします。



## 美楽会の地域包括ケアシステム



年齢を重ねても住み慣れた地域で自分らしい生活を送れるよう、住まい、医療、介護、生活支援を包括的に確保するという地域包括ケアシステムという考え方があります。私たちは、介護と医療、各種事業所とのネットワークで切れ目のない介護サービスをコーディネートし、利用者様をはじめご家族様にも安心・安全、心豊かにお過ごしいただける生活環境を提供していきます。

### 社団医療法人 啓愛会

#### 美山病院



日本医療機能評価機構認定病院  
〒023-0132  
岩手県奥州市水沢羽田町字水無沢495-2  
TEL 0197-24-2141  
FAX 0197-24-2144

#### 美希病院



〒029-4201  
岩手県奥州市前沢古城字丑沢上野100  
TEL 0197-56-6111  
FAX 0197-56-6112

#### 宝陽病院



日本医療機能評価機構認定病院  
〒028-3111  
岩手県花巻市石鳥谷町新堀15-23  
TEL 0198-45-6500  
FAX 0198-45-6765

#### 孝仁病院



日本医療機能評価機構認定病院  
〒020-0052  
岩手県盛岡市中太田泉田28  
TEL 019-656-2888  
FAX 019-656-2909

#### 井筒医院



〒023-0106  
岩手県奥州市水沢羽田町久保5  
TEL 0197-23-2971  
FAX 0197-23-5314

**介護老人保健施設 ハイム・アザレア**  
〒029-4201 岩手県奥州市前沢古城字丑沢上野100  
TEL 0197-56-3646 FAX 0197-56-2614

**介護老人保健施設 ハイム・ベルク**  
〒023-0132 岩手県奥州市水沢羽田町字水無沢496  
TEL 0197-51-2050 FAX 0197-51-2052

**介護老人保健施設 ハイム・メアーズ**  
〒986-0717 宮城県本吉郡南三陸町志津川字袖浜255  
TEL 0226-46-2772 FAX 0226-46-2773

**サービス付高齢者向け住宅シルバーハウス なごみ**  
〒023-0106 岩手県奥州市水沢羽田町久保54  
TEL 0197-25-5753 FAX 0197-25-5778

**住宅型有料老人ホームシルバーハウス なごみII**  
〒023-0045 岩手県奥州市水沢字大町66  
TEL 0197-25-2251 FAX 0197-34-4289