

これからの
福祉・医療に
ネットワーク。
ネ

社会福祉法人 **美楽会**
社団医療法人 **啓愛会**

◆水沢地区

- ケアハウス水沢 50人
- グループホームひだまり 9人
デイサービスセンタースマイル
- グループホームひだまり2 9人
- シルバーハウスなごみ
サービス付き高齢者向け住宅 20人

●美山病院 212床

- ハイム・ベルク 老人保健施設90人
- 井筒医院 19床
- 美楽会在宅介護支援センター
(居宅介護支援事業所)

◆前沢地区

- 美希病院 249床
- ハイム・アザレア 老人保健施設90人

◆石鳥谷・盛岡地区

- 宝陽病院 192床
- 孝仁病院 180床

◆宮城県志津川地区

- ハイム・メアーズ 老人保健施設80人
- グループホームはまゆり 9人
- 特別養護老人ホームいこいの海あらと
老人福祉施設80人

特別養護老人ホーム

いこいの森

〒023-0132

岩手県奥州市水沢区羽田町字水無沢497番1

電話 0197-51-1155

FAX 0197-51-1251

URL <http://www.mirakukai.com/>



ケアハウス水沢



ハイム・ベルク



美山病院

社会福祉法人

美楽会

●施設案内●





●地域交流室

地域ボランティアグループの方々のアトラクションや、趣味活動等を通じて、入居者と楽しいひとときをすごしていただくためのスペースです。



●ガーデニングルーム

観葉植物や季節の花が咲き誇り、憩いのひとときをあたえてくれます。車椅子や歩行器でも十分に自由に行き来できるスペースです。

充実した設備と
安心サポートシステムで
穏やかに、いきいきとした
毎日を。



●喫茶&談話コーナー

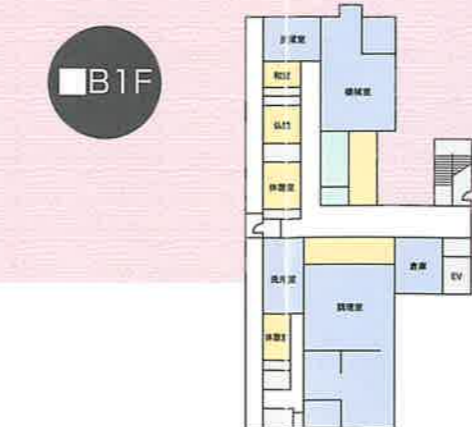
ゆったりとした空間の中に落ち着いた雰囲気
の喫茶・談話コーナーです。仲間同士や家族
とのふれあいスペースとなっております。



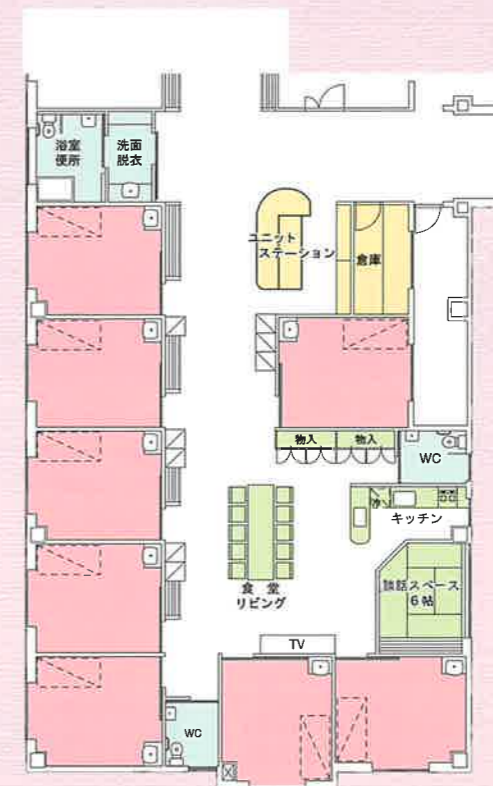
●一般浴室



●特別浴室



●各ユニットリビング



各フロアごとにキッチンや
収納スペース、談話室等の
ふれあいスペースを十分に
とりながらも、一人ひとりの
生活空間を大切にしたい
完全個室タイプになって
おります。また、各フロア
にはユニットステーション
がありケア体制も万全です。

●ユニットステーション



●個室



●各ユニット浴室

一人ひとりの生活空間を大切にしたい施設での、
新しい生活スタイルを提案しています。